

走り抜こう！ 潮風香るフラの街いわきを！！

第14回 いわきサンシャインマラソン

企業協賛のご提案について





いわきサンシャインマラソンについて

- ◆ 平成22年2月に第1回を開催し、現在に至るまで県内のみならず、日本全国のランナーにエントリーいただき東北地区でも有数のマラソン大会へと成長しました。
- ◆ 競技・生涯スポーツの振興はもとより、交流人口の拡大や地域活性化の推進を図ることを目的に開催へと至り、東日本大震災後は、本市の復興の姿を全国へ発信し、大会運営を支えるボランティア・沿道応援の市民と共に、これまでの感謝の気持ち「ありがとう」を全国1万人規模の大会の中で表現している。

- ◆ 種目・定員

{	フルマラソン	7,000人
	10km	1,200人
	5km	700人
	2km	500人
	親子2km	600人 (300組)

定員 10,000人

◎フルマラソンは、日本陸連公認コース

- ◆ 第13回大会の種目・定員
フルマラソン 4,168人
新型コロナウイルス感染症の観点から種目、定員を大幅に削減しての開催を予定していた。

いわきサンシャインマラソンのあゆみ

- H22. 2. 14 第1回大会開催
- H23. 2. 13 第2回大会開催
- H24. 2. 12 第3回大会開催
- H25. 2. 10 第4回大会開催
- H26. 2. 9 第5回大会中止 (記録的な大雪)
- H27. 2. 8 第6回大会開催
- H28. 2. 14 第7回大会開催
- H29. 2. 12 第8回大会開催
- H30. 2. 11 第9回大会開催
- H31. 2. 10 第10回大会中止 (前日の降雪及び路面の凍結)
- R2. 2. 23 第11回大会中止 (新型コロナウイルス感染防止)
- R3. 2. 28 第12回大会中止 (新型コロナウイルス感染防止)
- R4. 2. 27 第13回大会中止 (新型コロナウイルス感染防止)



H23.3.11 東日本大震災



H31.2.10 第10回大会中止 (前日の降雪及び路面の凍結)

令和元年東日本台風





サンシャインマラソンの特徴について

- ◆ いわき市において開催する、最大のスポーツイベント
いわき市民及び福島県民にも広く認知されており、大会当日は、多くの市民ボランティアが参加しているほか、沿道からも多くの市民が応援する風景が定着している。



※第13回大会は、新型コロナウイルス感染症拡大防止の観点から、沿道応援の自粛を呼びかけた。

- ◆ マラソン大会エントリーサイト最大手である「ランネット」にて、2018年当マラソン大会が「全国ランニング大会100選」へ選出。評価点91.7を記録し、東京マラソンを抑え、年間ランキング6位に輝いた。

評価項目については、軒並み評価点も高く、リピーターも非常に多い大会である。





サンシャインマラソンのコース等について ①

- ◆ いわきの中心地に程近い、いわき陸上競技場をスタート地点とし、県道・鹿島街道を南下して、本市の魅力である「海岸線」を走り、小名浜港に集中する観光施設を見物し、走ることのできるコースである。
- ◆ コース各地点には、いわき市産の農作物（イチゴ、プチトマト）や、いわきの銘菓をエイドとして、提供している。
また、ゴール後のランナーへ、つみれ汁やカジキメンチなどを無料で提供し、いわき市を満喫できるおもてなしの充実に努めている。





サンシャインマラソンのコース等について ②

- ◆ 日本陸上競技連盟公認コース
当マラソン大会は、日本陸上競技連盟より
実測にてコースの検定を受けており、42.195kmにわたるフルマラソンのコースを正式な公認コースとして、認定を受けております。



- ◆ MCC (マラソンチャレンジカップ) へ参加
一般社団法人アールビーズ財団が企画する、
全国48か所で開催される人気フルマラソン大会と連携し、
好記録者に対し、表彰金等を支給する制度である、
MCC (マラソンチャレンジカップ) へ参加している。



- ◆ Abbott WMM Wanda Age Group World Rankingsに加盟
加盟している82か国300以上の大会が連携することにより、
40歳以上5歳刻みに分けられた世界ランキングに登録される。
また、各年代の成績上位のランナーには、翌年に開催される
世界チャンピオンシップへ招待など世界とつながれる制度。

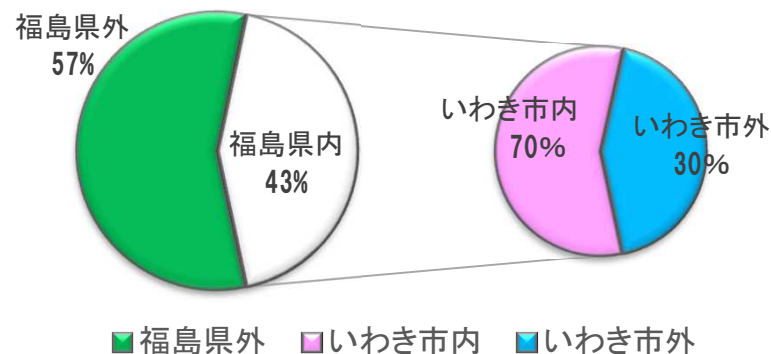




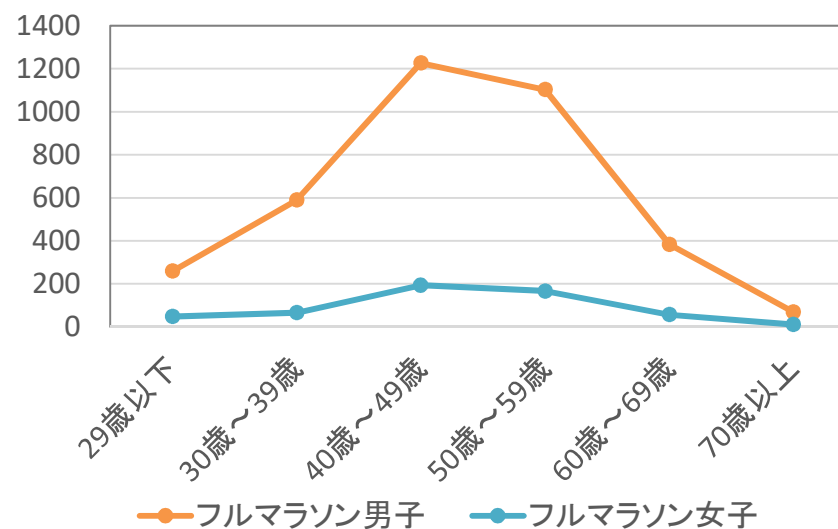
第13回大会参加者の内訳について

- ◆ 全国（38都道府県）からの申込実績がある。
申込者の内訳については、福島県内で全体の約43%（1,807人）申込があり、県外からの申込は、約57%（2,361人）であった。
- ◆ 年齢別のエントリー者数の内訳について、フルマラソン男女に共通して、30歳以降の年齢から、エントリー数が多く、40歳代の部門が最多となっている。

第13回いわきサンシャインマラソン 居住地別内訳



年齢別内訳





第13回大会での取組み

ゲストランナー



野口 みずき (のぐちみずき)
Mizuki Noguchi

- ・元マラソン選手
- ・三重県伊勢市出身
- ・アテネオリンピック金メダリスト
- ・女子マラソン現日本記録保持者
記録：2：19：12
(2005年 ベルリンマラソン)



柏原 竜二 (かしわばりゅうじ)
Ryuji Kashiwabara

- ・富士通株式会社
- ・福島県いわき市出身
- ・東洋大学に進学し
箱根駅伝に4度出場（5区）
内3度区間新記録を更新し、
4度区間賞を獲得
【2代目山の神】

☆お二人へ、今大会のゲストランナーの依頼をする予定。

Team FR (公式RUNNING TEAM)

いわきサンシャインマラソンに親しみを持っていただけるよう、日々のトレーニング状況や市内の観光名称などとともにPRしていく。



イベント

Sugar Elite Kids いわき



東京オリンピック男子フルマラソンで6位入賞を果たした大迫傑選手が、自身の経験から「夢や目標の達成について」のトークレッスンやランニングレッスンを行い、考え方や知識などを学ぶイベント。いわき市の小中学生を対象に、オンラインで開催した。

開催100日前イベント

【いわきFCホームゲーム いわきサンシャインマラソンPRデー】



いわきFCホームゲーム (VS FCティアモ枚方) に合わせ、サンシャインマラソンカウントダウンボードのお披露目を行った。





第14回大会への御協賛について

開催に向けて

いわきサンシャインマラソンは、4大会連続の中止となり、エントリーされたランナーをはじめ、協賛企業様、ボランティアスタッフなど携わっていただく皆様のご期待に添えない状況が続いておりますが、第14回大会となる今年度の開催については、新型コロナウイルス感染症の動向を注視しながらも、これまで以上に「強く熱い気持ち」をもち、コロナ禍でも開催できる大会運営に努めてまいります。

1.開催中止基準

- ◆中止基準：①福島県に緊急事態宣言が発令されている場合
(大会当日～概ね1ヶ月前)
- ②福島県より開催中止の要請がされている場合

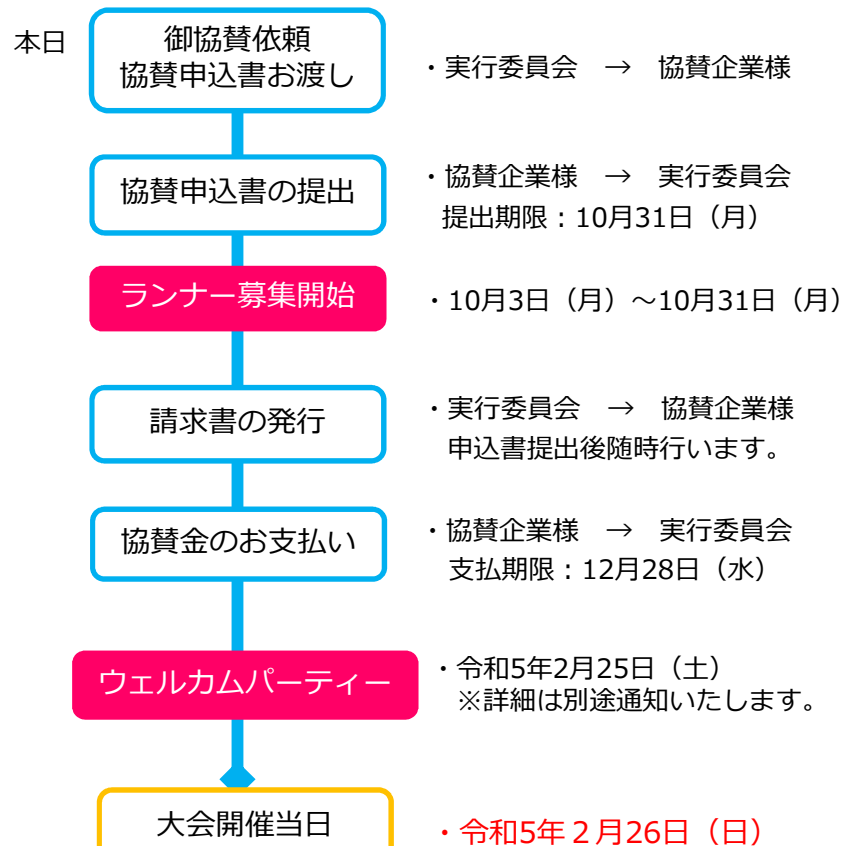
2.協賛金の取扱い

- ◆入金時期：協賛金申込書を提出いただき、確認後随時請求書を発行いたします。
- ◆入金期限：令和4年12月28日(水)
- ◆返金：サポーターパートナーは返金なし。
ブロンズパートナー以上は中止決定時点までの費用を勘案し返金する。
企業側で返金を希望しない場合は、その限りではない。

3.いわきサンシャインマラソンを通じた情報発信

- ◆大会を通じて、東日本大震災からの復興をお手伝いいただいた皆様へいわき市の元気な姿と感謝「ありがとう」の気持ちをPR。
- ◆スポーツイベントの公式スポンサーとして、社会的イメージのよいマラソンの大会経営に参画すること、関わりを持つことにより、企業の更なるイメージアップ戦略をお手伝い致します。
- ◆東北最大規模のフルマラソン大会で、安定したランナー確保が可能であるため、東北を拠点としたPR活動が展開できる。

4.第14回大会御協賛の流れ





第14回大会の開催について

大会概要

第14回大会の開催については、新型コロナウイルス感染症の動向が未だ不透明であり、フィジカルディスタンスの確保や3密回避などの感染防止対策を講じる必要があることを鑑み、**通常開催時と比べ規模は縮小するものの、第13回大会時より定員・種目を拡大しての開催**とする。

これまでの大会

フルスペック版

種目	部門	定員	参加料
フル (42.195km)	一般男女	7,000人	7,500円
10km	一般男女 高校男子	1,200人	3,500円 1,500円
5 km	一般女子 高校女子 中学男女	700人	3,500円 1,500円 1,000円
2 km	小学男女 3～6年	500人	1,000円
親子 2 km	小学1.2年 と親	600人 (300組)	3,000円
定員合計		10,000人	

第13回大会

開催規模縮小版

フル (42.195km)	一般男女	4,000人	7,500円
------------------	------	--------	--------

第14回大会

【開催日】

令和5年2月26日(日)

種目	部門	定員	参加料
フル (42.195km)	一般男女	5,000人	9,000円
10km	一般男女 高校男子	800人	4,500円 2,000円
5 km	一般女子 高校女子 中学男女	450人	4,500円 2,000円 1,500円
2 km	小学男女 3～6年	350人	1,500円
親子 2 km	小学1.2年 と親	400人 (200組)	4,000円
定員合計		7,000人	





いわきサンシャインマラソンを通じたSDGsへの取り組み

SUSTAINABLE DEVELOPMENT GOALS



3 すべての人に健康と福祉を

マラソンへ参加されるすべての方々へ、健康と向き合い、地域に元気と活力を与えるきっかけとなる場を提供します。マラソンから健康寿命の延伸を目指す。

8 働きがいも経済成長も

新たなスポーツによるビジネスチャンスを創出するきっかけから、雇用可能性の向上と雇用増大の機会を提供する。スポーツの産業化でみんな豊かに！！

11 住み続けられるまちづくりを

いわき市民の人口流出に歯止めをかけ、マラソンを通じた交流人口の拡大につなげることで持続可能なまちづくりを推進して参ります。目標は「Iwaki Pride」の醸成！

13 気候変動に具体的な対策を

東日本大震災から10年を迎えた、いわき市の風光明媚な景色を感じながら、自然のすばらしさを体験し、ランナーひとり一人の環境保全に対する想いを醸成。

14 海の豊かさを守ろう

潮風を感じながら、いわきの海をみて、はしって体験する。綺麗な海を未来に向け守っていきたい。そんなきっかけをマラソンを通じ提供。



第14回いわきサンシャインマラソン
オフィシャルパートナー スポンサープラン





第14回いわきサンシャインマラソン スポンサープラン①

赤文字・・・第14回大会の新規メニュー
青文字・・・大会中止により未実施メニュー

黒文字・・・例年実施しているメニュー
緑文字・・・実施予定のメニュー

スポンサーランク	ゴールドパートナー		シルバーパートナー		ブロンズパートナー		サポーターパートナー					
	A	B	C	D	E	F	G	H	I	J	K	
1	●											
2	●	●	●	●	●	●						
3	●	●										
4	●											
5	●	●	●	●	●	●	●	●	●	●	●	●
6	●											
7	●	●										
8	●	●	●	●	●							
9	●	●	●	●	●	●	●					
10	●	●	●	●	●	●	●	●				
11	●	●	●	●	●	●	●	●				
12	●											
13	1社×20本	1社×10本	60本		60本							
14	●											
15	●	●										
16	●	●										
17	●	●										
18	●											
19	●	●										
20	●	●										





第14回いわきサンシャインマラソン スポンサープラン②

21	ナンバーカード(ゼッケン)へ企業ロゴ表示	●	●																
22	フィニッシュ地点でのスポンサーブース出店権(FINISH付近)【1張=2間×3間】	2張	2張	1張	1張														
23	START・FINISHゲートへの企業ロゴ表示	●	●	●	●														
24	企業ロゴ横断幕(START・FINISH付近フェンスへの設置)	各1枚	各1枚																
25	企業ロゴ横断幕(アクアマリンパーク内のコース上への設置)	2枚	1枚																
26	FINISH付近応援スタンドへの企業ロゴ看板設置	2枚	2枚	2枚	1枚	1枚													
27	FINISHテープへ企業ロゴ表示	●	●																
28	インフォメーションボード(スタート地点5箇所程度、フィニッシュ地点6箇所程度)へ企業ロゴ表示	●	●	●	●														
29	メインステージ付近への企業ロゴ表示	●	●																
30	メインステージ裾への企業ロゴ表示	●																	
31	記念撮影ブースへの企業ロゴ表示	●	●																
32	フォトセッションボードへ企業ロゴ表示	●	●																
33	ゼッケン等郵送時にPRチラシを同封(各社1点)	●	●	●	●	●	●												
34	ゼッケン・参加賞郵送用Boxへ企業ロゴ表示	●	●	●	●	●	●												
35	特別賞の設定	●	●	●															
36	福島民友新聞社(20万部強)へ広告掲載	●	●	●	●														
37	競技スターター(希望多数の場合は事務局にて調整)	●	●																
38	開会式・ウェルカムパーティー(前夜祭)へ招待	●	●	●	●	●													
39	ウェルカムパーティー会場内へ企業ロゴ表示	●	●	●	●	●													
40	大会概要資料へ企業ロゴ表示	●	●	●	●	●	●												
41	大会プログラム表紙へ企業ロゴ表記 ゴールドパートナー	●	●																
42	大会プログラム表紙へ企業名表記 シルバーパートナー			●	●														
43	大会プログラムへ広告掲載(A4 1頁)260mm×180mm カラー	●	●																
44	大会プログラム協賛企業一覧【ブロンズパートナー~ゴールドパートナー】	●	●	●	●	●	●												
45	大会プログラム協賛企業一覧【サポーターパートナー】											●	●	●	●	●			
	事前イベントでのゲスト着用Tシャツに企業ロゴ表示	●																	
	都営地下鉄4線への中吊り広告及び主要10駅へのポスターへ企業ロゴ表示	●	●																





①.いわきサンシャインマラソンボードへ企業ロゴ表示 (New)

いわきサンシャインマラソンボードに協賛ロゴを設置いたします。

【イメージ図】



いわきサンシャインマラソン開催まで残り100日
設置期間は、11月中旬から開催当日を想定しております

モニターの使用について
サンシャインマラソン関係の動画を放送予定

※設置場所については、より多くの人目に触れる場所に設置できるよう現在調整中です。





②.沿道応援グッズへ企業ロゴ表示 (New)

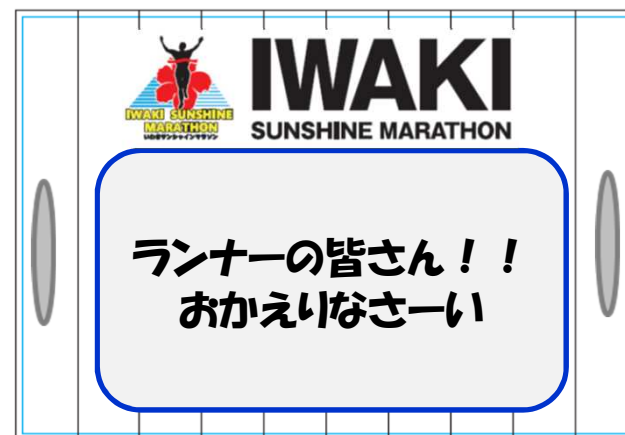
サポートメンバーや沿道での応援のために「はりせん」を作成し、企業ロゴを表示します。

【イメージ図】

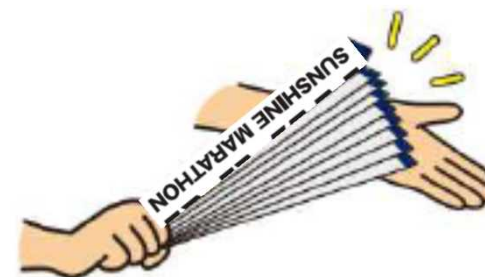
【表】



【裏】



【折り畳み】

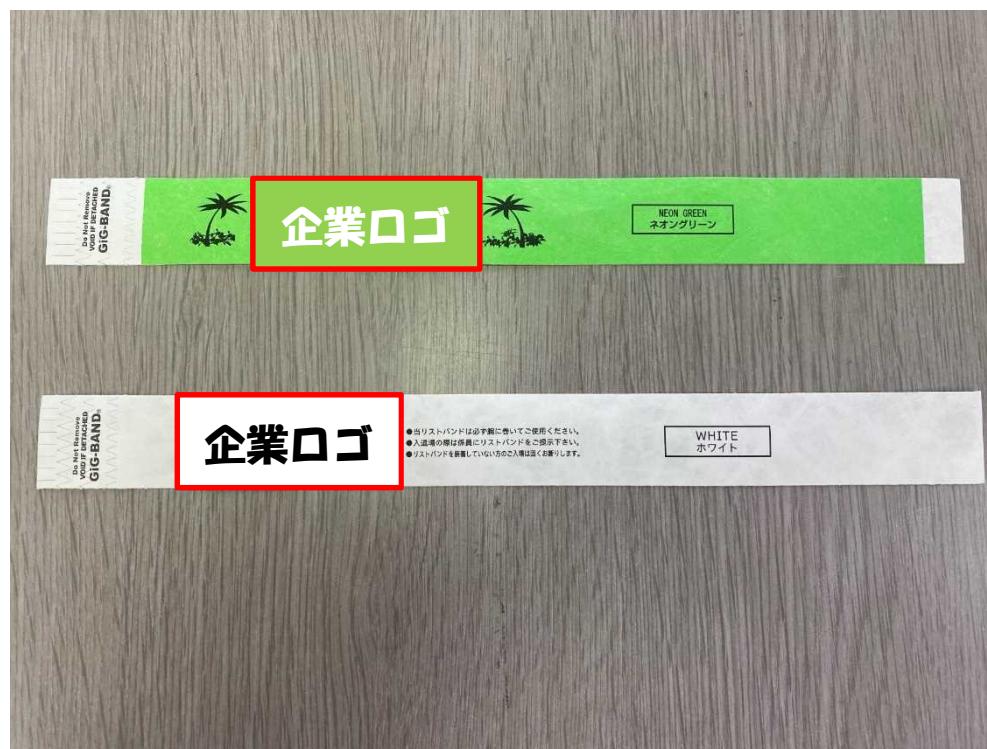




③.セキュリティバンドへ企業ロゴ表示 (New)

参加ランナーやボランティアスタッフなどが、当日装着するセキュリティバンドへ企業ロゴを表示します。

【イメージ図】





④. メディカルランナー着用Tシャツへ企業ロゴ表示 (New)

メディカルランナー用Tシャツの背中に協賛ロゴを表示します。
大会当日メディカルランナーが着用し走るようになります。

【イメージ図】





⑤. 協賛企業一覧看板へ掲載（New）

スタート・フィニッシュ地点に、協賛企業が掲載された看板を作成し設置します。

【イメージ図】



スポンサーランクにより、
企業名サイズや色、フォントは
異なります。

※表示に関する詳細は、看板作
成時に調整を行うため、現時点
では未定でございます。





⑥.折り返し地点へ企業ロゴ表示

マラソンコースの各種部門折り返し地点へ御社の企業ロゴを表示します。

【イメージ図】





⑦.報道車へ企業ロゴ表示

先頭ランナーの先を走行する、「報道車」へ御社の企業ロゴを表示します。



IWAKI SUNSHINE MARATHON 2020
リアアオリ (W1430×H200) mm



【当日の撮影イメージ】

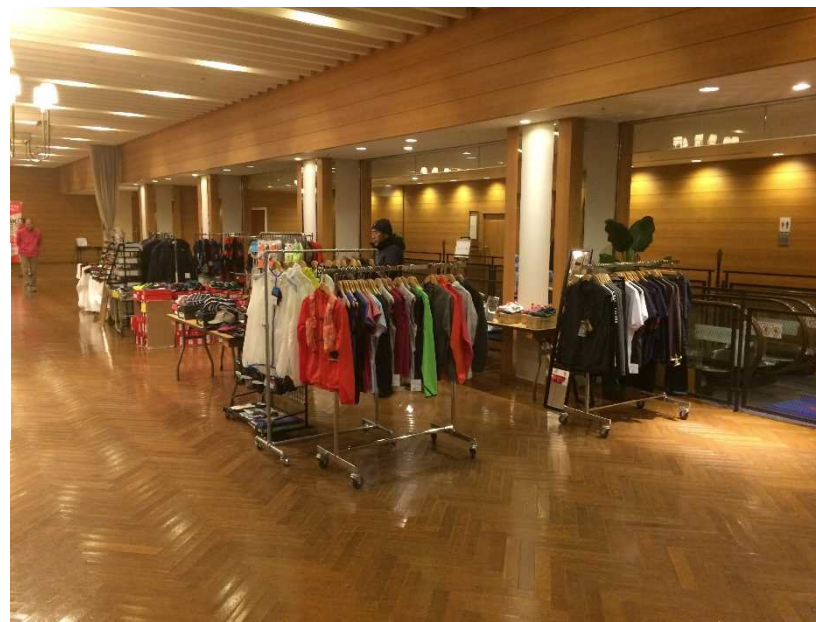
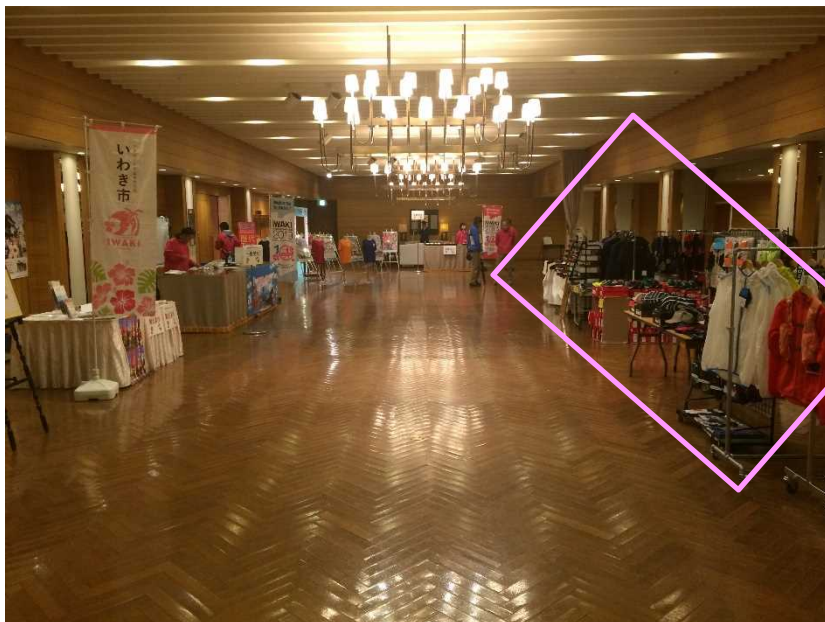




⑧.ウェルカムパーティーでの企業PRコーナー設置

前日に行われるウェルカムパーティーにて、商品PR等を目的とした企業ブースを設置することができます。

【イメージ】





⑨. 協賛企業招待枠設定

第14回いわきサンシャインマラソン(男女フルマラソン、男女10km、一般女子5km)の種目に御協賛の額に応じ無料でご招待します。

※ 無料招待枠を超えた場合は実費でのエントリーとなりますのでご容赦ください。

【対象】

サポーターパートナーG以上

【無料ご招待枠】

スポンサーランク	招待枠
ゴールドパートナー	40
シルバーパートナー	20
ブロンズパートナー	10
サポーターパートナー	3





⑩.大会公式HPへ企業ロゴ及び紹介ページを表示

大会公式ホームページにて、御社の企業紹介ページ及び、御社HPへのリンク付き企業ロゴを表示します。

ゴールドパートナー

シルバーパートナー

ブロンズパートナー

ゴールドパートナー

	<p>アルプスアルパイン株式会社</p> <p>電子部品・車載音響機器・車載情報通信機器の研究、製造、販売</p> <p>URL : https://www.alpsalpine.com/</p>
	<p>クリナップ株式会社</p> <p>住宅設備機器の製造・販売</p> <p>URL : http://cleanup.jp/</p>
	<p>東北電力株式会社</p> <p>お客さまのご要望に「より沿う」地域に「寄り添う」「より、そう、ちから。」東北電力</p> <p>URL : https://www.tohoku-epco.co.jp/</p>
	<p>丸紅株式会社</p> <p>国内外のネットワークを通じて、ライフスタイル、情報・不動産、フォレストプロダクツ、食料、アグリ事業、化学品、エネルギー、金属、電力、インフラプロジェクト、空・船舶、金融・リース事業、建機・産機・モビリティ、次世代事業開発、その他</p>





⑪.大会名義使用権

「いわきサンシャインマラソン」の大会ロゴ及び、大会名義使用権を提供します。
御社のHPや、CM放送等で当マラソン大会への協賛内容PRを行うことや、サンシャインマラソンとコラボした販促活動等が展開することができます。

【PR例】

**私たちは
いわきサンシャインマラソン
を応援しています。**



走り抜こう! 潮風香るフラの街いわきを!!
IWAKI 2022
SUNSHINE MARATHON





⑫.荷物預け袋へ企業ロゴ表示

ランナーへエントリーされた方全員へ配布する荷物預け袋(作成枚数 7,000枚超)へ御社の企業ロゴを表示します。

【イメージ】





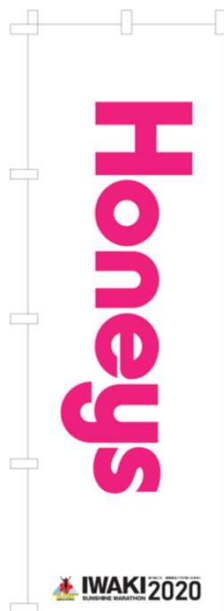
⑬.のぼり旗 (START・FINISH付近) へ企業ロゴ表示

スタート及びフィニッシュ付近へ設置するのぼりへ御社の企業ロゴを表示します。

例

【ゴールドパートナー様】

製作枚数 20枚/1社 (ランクA)
10枚/1社 (ランクB)



【シルバー・ブロンズパートナー様】

製作枚数 60枚





⑭. 1 kmごとの距離表示看板へ企業ロゴ表示

フルマラソンコース上 1kmおきに設置する距離表示看板へ、御社の企業ロゴを表示します。

【制作イメージ図】



【設置イメージ図】





⑮.Web完走証へ企業ロゴ表示

完走したランナーへ発行するWeb完走証へ、企業名(ロゴ)を表示します。

【制作イメージ図】





⑩.大会終了後の御礼TVCMへ企業ロゴ表示

大会終了後に放送する、TVCM(15秒程度)へ御社の企業ロゴを表示します。

【制作イメージ図】

素材名：いわきサンシャインマラソン_御礼篇

- ◆放送ポジション：3月中旬～下旬でスポットCMとして各ポジションに放送
- ◆放送本数：15秒20本



いわきから、ありがとうー。

ここまで3秒



わたしたちはー

これからもー



いわきの街に寄り添い

走り続けます

ここから6秒



いわきサンシャインマラソン！

※第10回大会のイメージ





⑰.大会終了後のプロモーションビデオへ企業ロゴ表示

大会終了後に制作しているプロモーションビデオへ御社の企業名(ロゴ)を表示します。
プロモーションビデオはHPへ貼り付け、年間を通し視聴が可能です。
また、登録者が9,000名を超える各種SNSからも視聴が可能です。

【制作イメージ図】





⑱.100日前カウントダウンボードへ企業ロゴ表示

いわき市役所本庁舎前に設置する、大会開催100日前からお知らせするカウントダウンボードへ、御社の企業ロゴを表示します。

【制作イメージ図】



【100日前イベント設置イメージ】





⑱.募集告知TVCMへ企業ロゴ表示

大会PR用にTVCMを放映しております。
15秒程度のCMを想定し、その中で、企業名(ロゴ)を掲載します。

【第10回大会】





⑳.大会ポスター・リーフレットへ企業ロゴ掲載

いわきサンシャインマラソンのメインビジュアルとなる、ポスターとリーフレットへ企業ロゴを掲載いたします。

★対象 期限までに、協賛申込又は意向確認書により、当大会への御協賛が確約された場合に限りです。

★発行部数 ポスター 約1,200枚 リーフレット 約24,000枚

【イメージ】



ゴールドパートナー以上の協賛企業様のロゴを掲載。





②1.ナンバーカード（ゼッケン）へ企業ロゴ表示

ナンバーカード（ゼッケン）へ御社の企業ロゴを表示します。

【ゼッケン詳細】

- 制作枚数 14,000枚超 前後1枚ずつ
- 割り当て枚数 ゴールドパートナーでお申し込みをいただいた、スポンサー様の申込数で案分し、事務局で振り分けさせていただきます。

【制作イメージ】



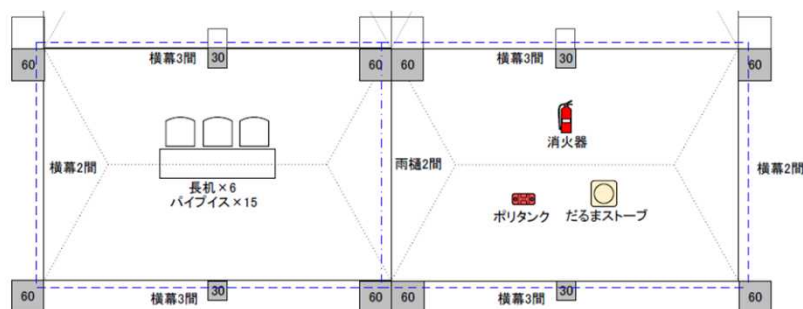


②.フィニッシュ地点でのスポンサーブース出店権

マラソン大会内で、最も人が集まるフィニッシュ地点（アクアマリンパーク内）でスポンサーブースの出店権を付与します。

当日は、物販や、御社製品のPR等のブース展開を行うことができます。
なお、テント・備品（机・椅子等）は実行委員会が準備します。

【ブースイメージ】
1張＝2間×3間





②③.START・FINISHゲートへ企業ロゴ表示

START・FINISHゲートへ、御社企業ロゴを表示します。

【設置イメージ】





⑭.⑮企業ロゴ横断幕の設置

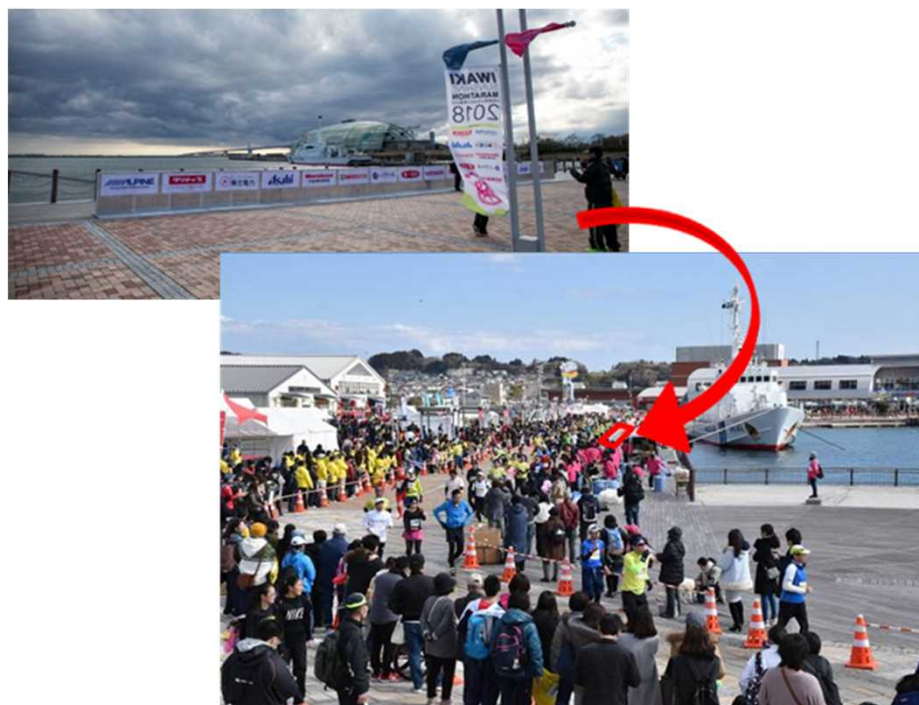
企業ロゴ横断幕を各所（START・FINISH付近フェンス、アクアマリンパーク内コース上）へ設置します。

【設置イメージ】

スタート地点



アクアマリンパーク内

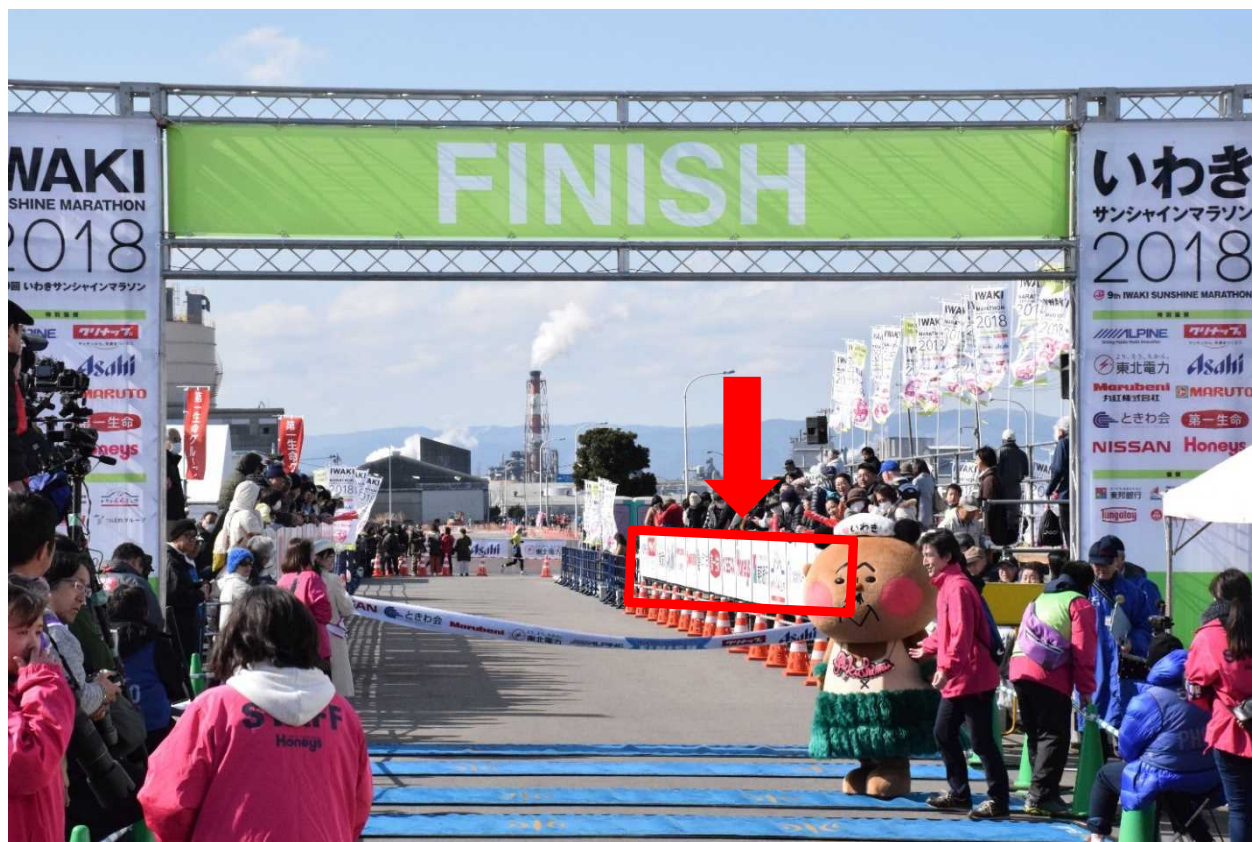




②⑥.FINISH付近応援スタンドへ企業ロゴ看板設置

FINISH付近応援スタンドへ、御社の企業ロゴ入り看板を設置します。

【設置イメージ】





②7.FINISHテープへ企業ロゴ表示

FINISHゴールテープへ御社の企業ロゴを表示させていただきます。

【制作イメージ】



【当日のイメージ】





②8.インフォメーションボードへ企業ロゴ表示

スタート地点（5か所程度）、フィニッシュ地点（6か所程度）へ設置するインフォメーションボードへ御社の企業ロゴを表示します。

【制作イメージ】





②9.メインステージ付近へ企業ロゴ表示

メインステージの両サイドへ御社の企業ロゴを表示します。
当日は、表彰式ほか、メインイベントが展開される予定です。

【制作イメージ】



【当日のイメージ】





③0.メインステージ裾へ企業ロゴ表示

メインステージの裾へ御社の企業ロゴを表示します。
当日は、表彰式ほか、メインイベントが展開される予定です。

【制作イメージ】



【当日のイメージ】





③1.記念撮影ブースへ企業ロゴ表示

記念撮影ブースへ、御社の企業ロゴを表示します。

【制作イメージ】



【設置イメージ】





③2.フォトセッションボードへ企業ロゴ表示

フォトセッションボードへ、御社の企業ロゴを表示します。

【制作イメージ】





③.ゼッケン等郵送時にPRチラシを同封

ランナーの方へゼッケン等を郵送する際、PRチラシ(各社1点)を同封することができます。本大会に参加するすべての方を対象として送付します。(発送部数 7,000部超)

【送付イメージ】





③4.ゼッケン・参加賞郵送用BOXへ企業ロゴ表示

ランナーの方へゼッケン等郵送BOXへ、御社の企業ロゴを表示します。
発送の際は、本大会に参加するすべての方を対象として送付します。(発送部数 7,000部超)

【昨年度実績】





③5.特別賞の設定

上位入賞者へ、御社の商品を賞品として提供いただき、表彰式へプレゼンターとして参加いただくことが可能です。

また、飛び賞を設定し、個別に表彰いただくことも可能です。

【表彰式イメージ】





③6.福島民友新聞社へ広告掲載

福島民友新聞社の朝刊紙面に、マラソン開催告知と併せて、御社の企業広告を掲載します。(発行部数 20万部強)

【令和2年2月16日朝刊掲載】

【広告規格】

○ゴールドパートナー様

・カラー広告

・H167.5mm × W189.0mm

○シルバーパートナー様

・モノクロ広告

・H66.0mm × W189.0mm





③7.競技スターター

フルマラソン以外のレース種目(親子2km、ほか6種目)のスターターを執り行うことができます。また、スターターを担当される方については、スタートセレモニーでご紹介をします。

※ なお、希望者多数の場合は事務局にて調整させていただきますのでご了承ください。





③8.開会式・ウェルカムパーティーへご招待

大会前日に行われる、ウェルカムパーティーと大会当日の開会式へご招待します。
ウェルカムパーティー会場では、御出席いただいております、スポンサー企業様のご紹介をさせていただきます。





③9. ウェルカムパーティー会場内へ企業ロゴ表示

大会前日に行われる、ウェルカムパーティー会場内で御社の企業ロゴを表示します。





④0.大会概要資料へ企業ロゴ表示

ボランティアスタッフへ配布する大会概要(発行部数2,500部)へ御社名または、企業ロゴを表示します。
デザインは大会ポスターと同様のものを使用します。

【イメージ図】





④①.④②大会プログラム表紙へ企業ロゴ・企業名 表示

大会プログラム（発行部数：7,500部強）へ御社名または、企業ロゴを表示します。
デザインは大会ポスターと同様のものを使用します。

【イメージ図】



ゴールドパートナープラン
該当の企業様の企業ロ
ゴを掲載いたします。

シルバーパートナープラ
ン該当の企業様は、企業
名のみのご紹介となりま
す。



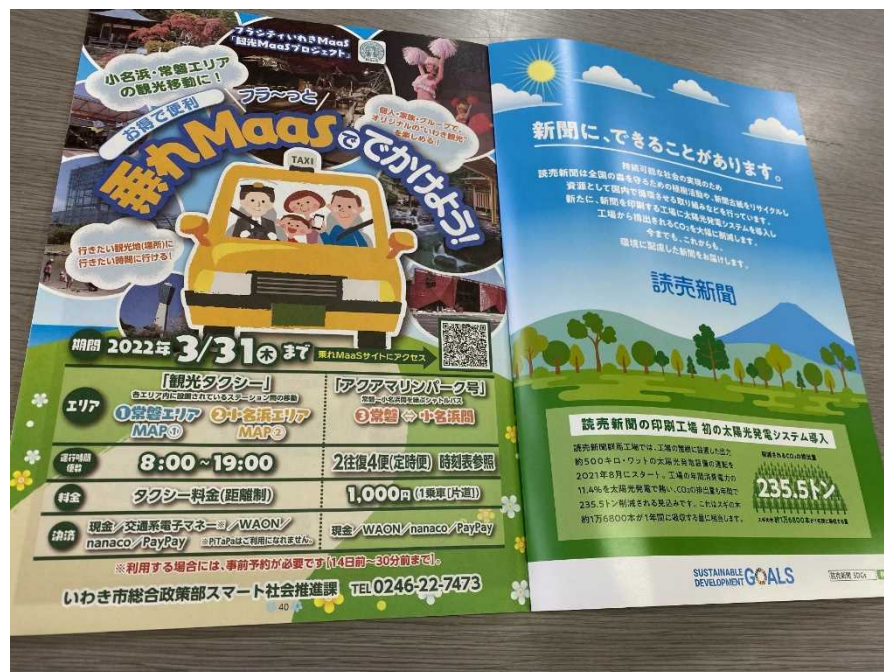


④3.大会プログラムへ広告掲載

大会プログラム(発行部数:7,500部強)へ御社の広告掲載ができます。
ページ割については、第1回大会からの慣習に沿って、事務局で調整をさせていただきます。

【広告規格】

OA4 カラー1ページ 260mm × 180mm





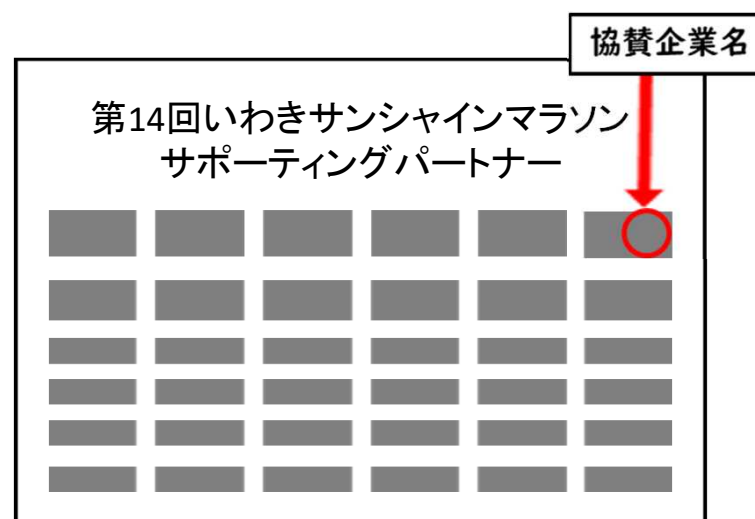
④④.④⑤大会プログラム協賛企業一覧

大会プログラム(発行部数:7,500部強)へ御社の企業ロゴが掲載ができます。

第13回大会プログラム



私たちは、
第13回いわきサンシャインマラソン
を応援しています。



サポーターパートナー
G...企業ロゴ(白黒) 450mm × 250mm
H.I...ゴシック 450mm × 250mm
J.K...ゴシック 450mm × 130mm

※プログラム作成にあたり変更の可能性がございます。





事前イベントでの着用Tシャツに企業ロゴ表示

マラソン大会開催前のイベントの際、着用されるTシャツに御社の企業ロゴを表示します。

※現時点で開催イベントや参加者等未定でございます。





都営地下鉄4線へ中吊り広告掲載

東京都交通局の事業を活用し、都営地下鉄4線に、マラソンPRポスターを掲載します。

★対象地下鉄 浅草線、三田線、新宿線、大江戸線

★地下鉄全車両へ掲載予定 B3サイズ 2,600枚掲載見込み

★掲載期間 9月中旬～10月中旬より2週間

※他のイベントからの掲載希望が多数あった場合、東京都交通局の選考となるため、実施できない又は掲載期間がずれる可能性があります。

【イメージ】

